

自転車安全テスト

年 組 番 氏名

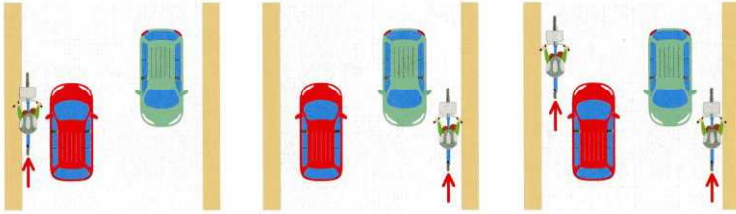
1.

道路交通法で自転車は「軽車両」とされているので、車と同じように車道を通行することが原則として決まっていますが、車道のどこを通行すればよいでしょうか？

①車道の左側

②車道の右側

③車道であれば
左右どちらでもよい



2.

一時停止の標識のある交差点を通行する正しい方法はどれでしょうか？

① 停止線では止まらず、左右の安全を確認せずに通行。



② 停止線では止まらないが、少しスピードを落として、左右の安全を確認してから通行。

③ 停止線で完全に停止してからゆっくりと前進し、左右の安全を確認してから通行。

3.

夜間に自転車を運転する時の正しいライトの点灯方法はどちらでしょうか？

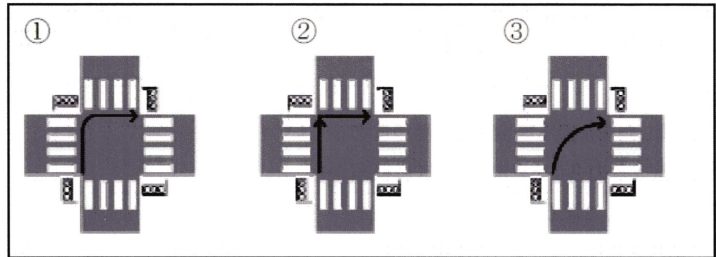
① 街灯などで道が明るければライトは点灯しなくてもよい。

② 前方の障害物などが見えるようにライトは常に点灯する。



4.

自転車で信号機のある交差点を右に曲がる時は、次のどの方法が正しいか選びなさい。



5.

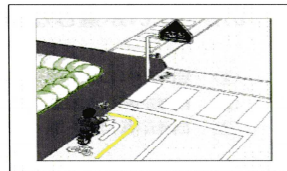
自転車で走行中、後輪ブレーキが故障してきかなくなった場合は、どのようにしたらよいか選びなさい。

- ① 前輪ブレーキが正常なので、そのまま走行する。
- ② 徐行すれば危険がないので、注意しながらゆっくり走る。
- ③ 自転車から降りて、自転車を押して歩く。

6.

次の標識のある交差点の正しい進み方を選びなさい。

- ① スピードを落として、そのまま直進して交差点を渡ります。
- ② 一旦歩道部分に乗り入れ、信号に従って自転車横断帯を渡ります。
- ③ 進入禁止の標識のところで降り、後は自転車を押して渡ります。



7.

自転車で走行しているときに、お年寄りや体の不自由な人がいた場合には、どうしますか。

- ① 一時停止をするか、十分速度を落とす。
- ② 急いでおいこす。
- ③ ベルをならして、よけてもらう。



8.

自転車乗用中において、次の標識について、正しいものを選びなさい。

- ① 車の交通がはげしいときには止まるが、はげしくないときには安全を確かめれば止まらず通ってよい。
- ② 自動車の標識だから、自転車には関係ない。
- ③ 自転車も必ず止まらなければならない。



10.

次の標識がある場合、自転車はどのようにすればよいか選びなさい。

- ① 自転車は通行できるが、徐行することになっている。
- ② 自転車は規制外なので、普通に通行できる。
- ③ 自転車も通行できない。



12.

自転車乗用中の事故で、原因として最も多いのは次のうちどれですか。

- ①信号を守らない。
- ②一時停止をしない。
- ③前方をよく注意しない。



14.

自転車で信号機のない交差点を左にまがるとき、正しいのは次のうちどれか選びなさい。

- ① 後方の安全を確かめて、車が来なければ歩行者にぶつからないように注意して急いでまがる。
- ② 後方の安全性を確かめて、早めに左折の合図をし、道路左端にそってスピードを落とし、横断している歩行者のじゃまにならないように注意してまがる。
- ③ 後方の安全を確かめて、早めに左折の合図をし、横断している歩行者にベルなどで注意をうながしながら急いでまがる。



9.

歩道に次の標識がある場合、自転車はどのように通行するのが正しいか選びなさい。

- ① 自転車は車道から遠い側を徐行する。
- ② 自転車は車道側を徐行する。
- ③ 自転車は歩道のどこでも自由に通行してもさしつかえない。



11.

次の標識について、正しいものを選びなさい。

- ① 自転車は通ることができない。
- ② 自転車以外の車両は通行できない。
- ③ ここに、自転車をとめてはいけない。



13.

自転車で走行中、自転車同士あるいは歩行者とぶつかってケガをさせても交通事故にならない。

- ① 正しい
- ② まちがひ



15.

自転車に乗って左折するときの手の合図はどれですか。



16. 戸塚中学校の自転車免許は減点性です。

以下の行為はそれぞれどのような減点になるでしょうか。

- | | | | |
|---------------------------|-------|-------|-------|
| (1) 携帯電話 (スマホ) を見ながら運転する。 | ①免許停止 | ②減点 2 | ③減点 1 |
| (2) 傘をさしての運転 | ①免許停止 | ②減点 2 | ③減点 1 |
| (3) イヤーフォン運転 | ①免許停止 | ②減点 2 | ③減点 1 |
| (4) 横断違反 | ①免許停止 | ②減点 2 | ③減点 1 |
| (5) 通学路違反 | ①免許停止 | ②減点 2 | ③減点 1 |
| (6) 並列運転 | ①免許停止 | ②減点 2 | ③減点 1 |
| (7) 一時停止無視 | ①免許停止 | ②減点 2 | ③減点 1 |
| (8) ヘルメット無着用 | ①免許停止 | ②減点 2 | ③減点 1 |
| (9) 整備不良 | ①免許停止 | ②減点 2 | ③減点 1 |
| (10) 無灯火 | ①免許停止 | ②減点 2 | ③減点 1 |